

SMART ZÜGIG

Der beste Platz in der Welt ist
nicht groß, sondern smart.



SMART *Basismodell*



SMART *Stadtvilla*



SMART *mit Trauferker*

Clever und kostensparend.



FAVORIT Massivhaus



Planungsvarianten vom „SMART“ Massivhaus

Erdgeschoss

Unser **SMART Basismodell** verfügt über eine solide und praktische Raumaufteilung. Durch den Eingang gelangt man zunächst in eine geräumige Diele mit offenem Treppenaufgang. Von dort aus gliedert sich der Hauswirtschaftsraum linksseitig und rechtsseitig ein klassisches Gäste-WC an. Geradeaus befindet sich der offene Wohn- und Essbereich mit angrenzender Küche. Als sinnvolle Planungsvarianten können unter anderem die Küche, der WC-Bereich oder sogar die Fassade mit einem Erker umgewandelt werden.



„ Flexibel “



Diele



Esszimmer und Küche

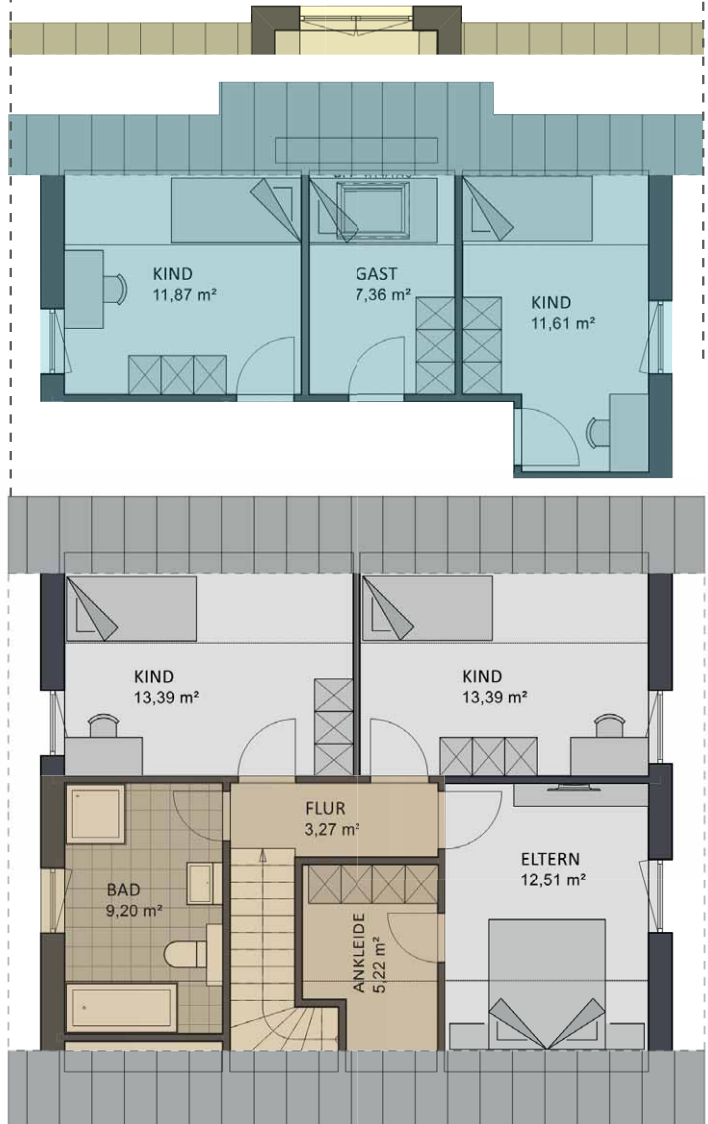


Wohnzimmer



Dachgeschoss

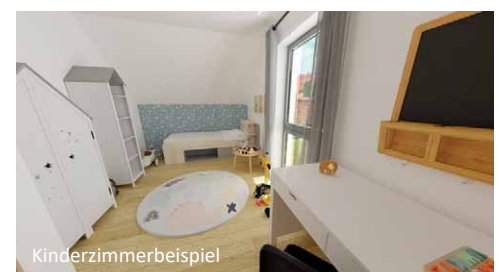
Oben im Dachgeschoss befindet sich das Bad mit Badewanne und Dusche für eine optimale Nutzung mit Kindern. Hier können zwei Kinderzimmer oder auch, mit geringem Planungsaufwand, ein zusätzliches Gästezimmer geplant werden. Der Elternbereich punktet mit einer separaten Ankleidemöglichkeit.



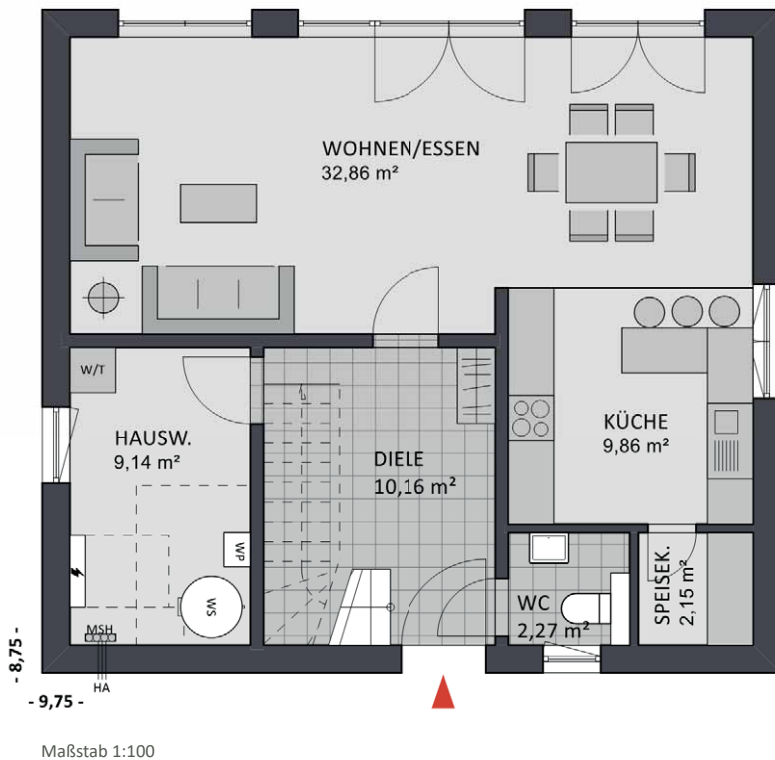
„ Clever und kostensparend. “



360°
HAUSBESICHTIGUNG



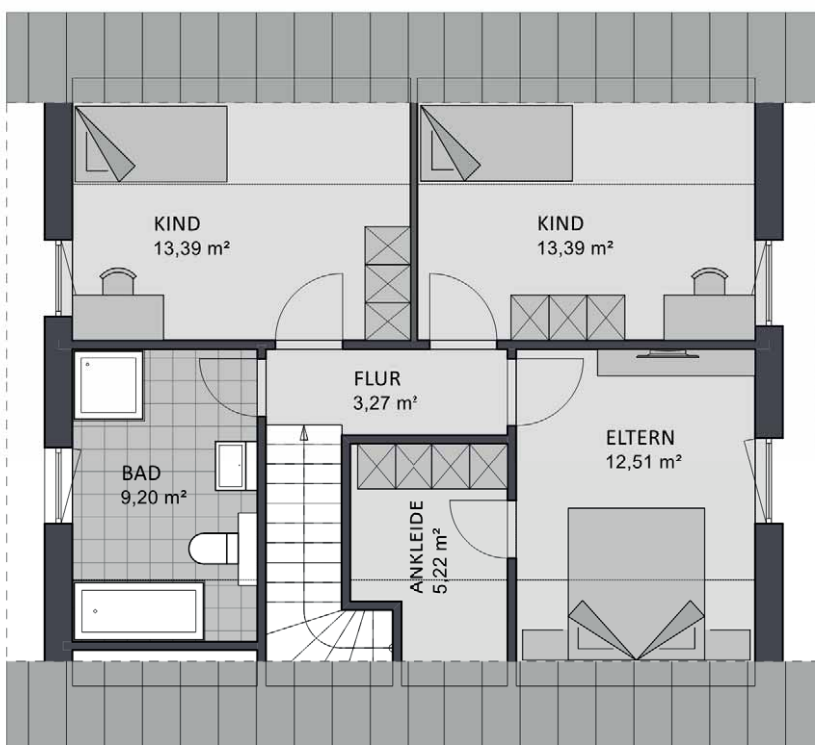
„SMART“ Das Haus,



SMART *Basismodell*



Solide und massiv stellt sich diese Basisvariante unseres SMART Massivhauses dar. Ausreichend für eine Familie mit Kindern. Prima!



Wohngrundfläche

123,43 m²

EG

Diele: 10,16 m²
 HWR: 9,14 m²
 WC: 2,27 m²
 Speisekammer: 2,15 m²
 Küche: 9,86 m²
 Wohnen/Essen: 32,86 m²
Gesamt: 66,44 m²

DG

Flur: 3,27 m²
 Eltern: 12,51 m²
 Ankleide: 5,22 m²
 Bad: 9,20 m²
 Kind 1: 13,39 m²
 Kind 2: 13,39 m²
Gesamt: 56,99 m²

das sich wandeln kann.

Clever und kostensparend

SMART mit Trauferker



Der Erker ist eine Erweiterung, um viel Tageslicht einzufangen und gleichzeitig den Wohnbereich im Erdgeschoss zu vergrößern. Zusätzlich gibt es im Dachgeschoss die Möglichkeit für ein Gästezimmer oder Home-Office. Optimal!

Wohngrundfläche

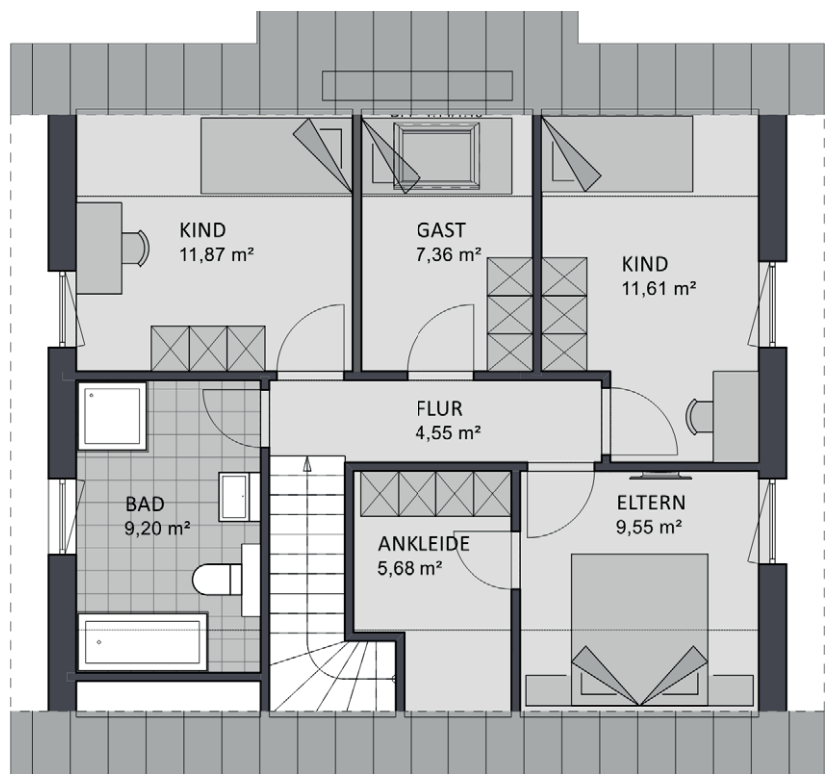
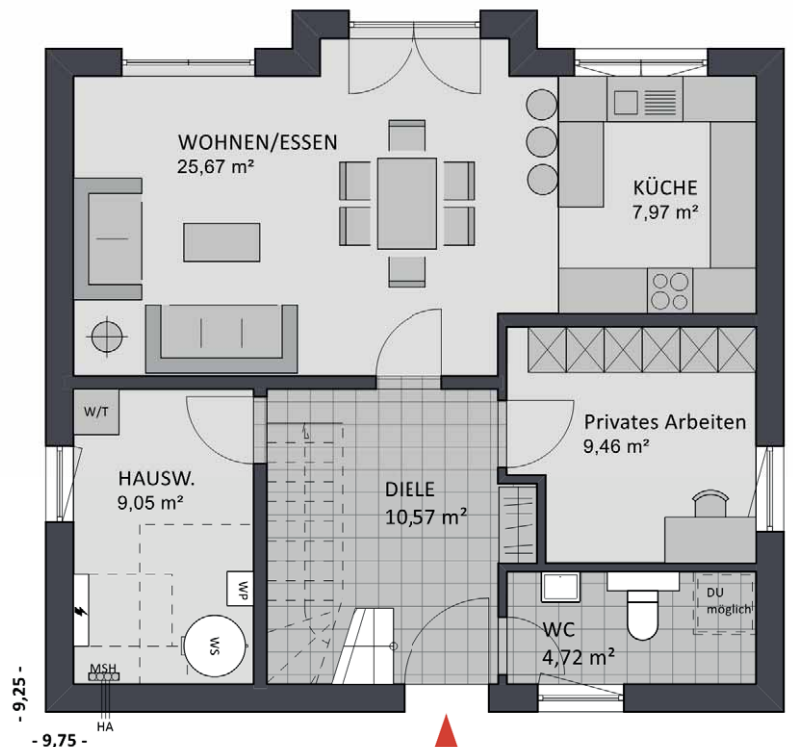
127,26 m²

EG

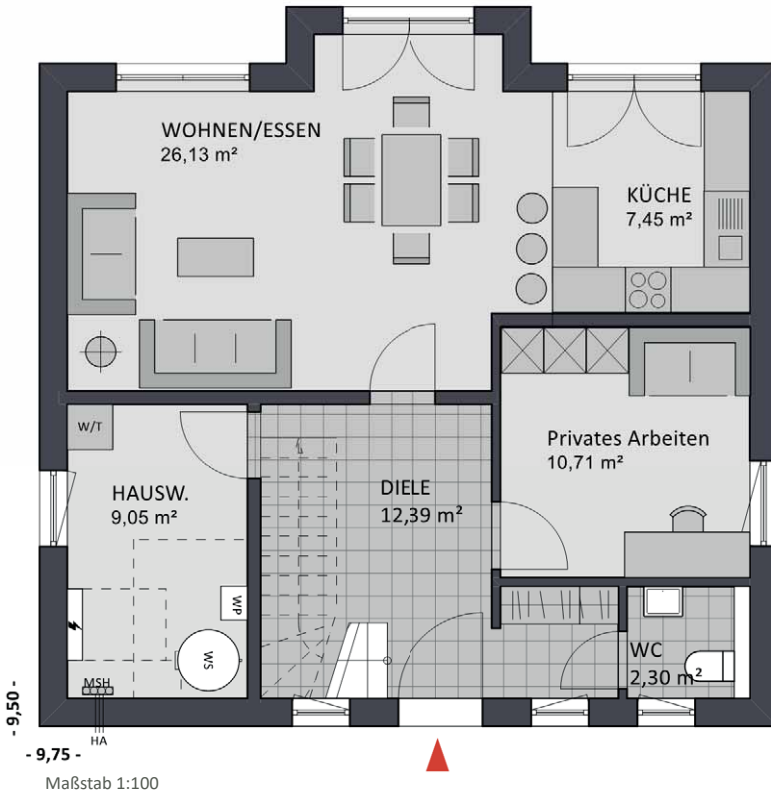
Diele: 10,57 m²
 HWR: 9,05 m²
 WC/DU: 4,72 m²
 Priv. Arbeiten: 9,46 m²
 Küche: 7,97 m²
 Wohnen/Essen: 25,67 m²
Gesamt: 67,44 m²

DG

Flur: 4,55 m²
 Eltern: 9,55 m²
 Ankleide: 5,68 m²
 Bad: 9,20 m²
 Kind 1: 11,87 m²
 Kind 2: 11,61 m²
 Gast: 7,36 m²
Gesamt: 59,83 m²



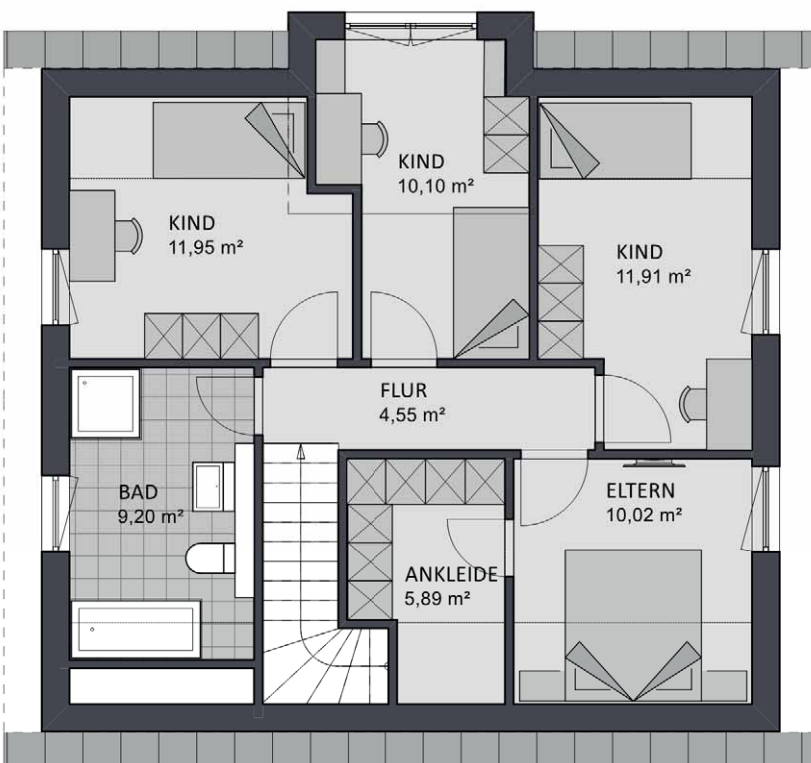
Sie wünschen sich ein Haus, das sich Ihrem Leben anpasst und nicht umgekehrt? Dann freuen Sie sich auf tolle Planungsvarianten, die unsere Architekten auf Grundlage eines Basismodells für Sie entworfen haben. Suchen Sie aus und vergleichen Sie!



SMART mit Zwerchgiebel



Ein klarer Vorteil für Erd- und Dachgeschoss. Während im Erdgeschoss der Essbereich seinen Platz findet, kann das Dachgeschoss um ein weiteres Kinderzimmer erweitert werden. Wie praktisch!



Wohngrundfläche

131,64 m²

EG

Diele:	12,39 m ²
HWR:	9,05 m ²
WC:	2,30 m ²
Priv. Arbeiten:	10,71 m ²
Küche:	7,45 m ²
Wohnen/Essen:	26,13 m ²
Gesamt:	68,02 m²

DG

Flur:	4,55 m ²
Eltern:	10,02 m ²
Ankleide:	5,89 m ²
Bad:	9,20 m ²
Kind 1:	11,95 m ²
Kind 2:	10,10 m ²
Kind 3:	11,91 m ²
Gesamt:	63,62 m²

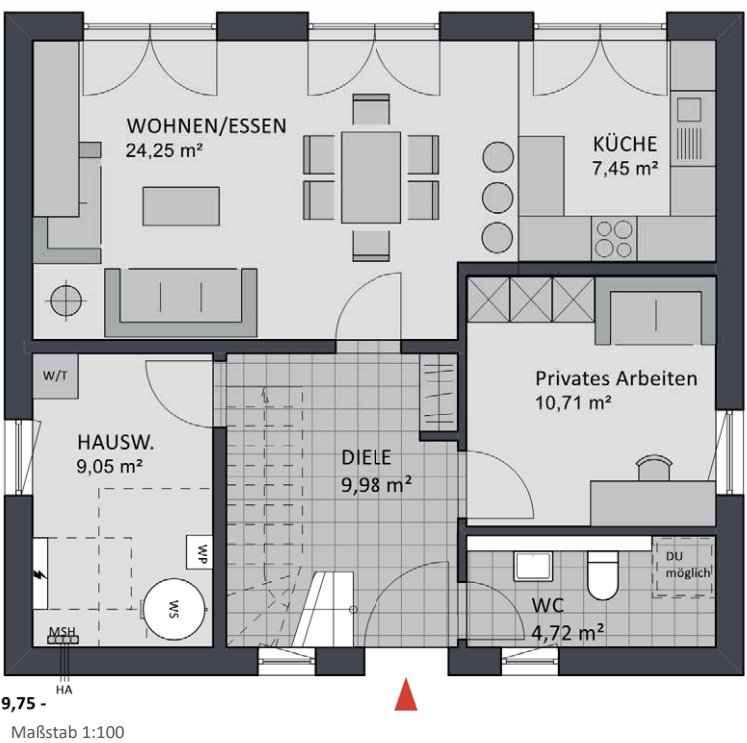
Vielleicht haben Sie schon eigene Ideen, die wir für Sie umsetzen dürfen? Kein Problem! Denn wir entwickeln stets individuelle Grundrisse und achten auf höchste Bauqualität.

Wir informieren und beraten Sie gern!

SMART als Stadtvilla



Als smarte Stadtvilla ein echter Design-Hingucker. Klare Linien und eine funktionale Raumaufteilung zeigen auf eindrucksvolle Weise, mit wie wenig Raum ein stilvoller Grundriss auskommen kann. Perfekt!



Wohngrundfläche		129,28 m ²	
EG		DG	
Diele:	9,98 m ²	Flur:	4,55 m ²
HWR:	9,05 m ²	Eltern:	10,02 m ²
WC/DU:	4,72 m ²	Ankleide:	5,89 m ²
Priv. Arbeiten:	10,71 m ²	Bad:	10,61 m ²
Küche:	7,45 m ²	Kind 1:	10,68 m ²
Wohnen/Eszen:	24,25 m ²	Kind 2:	10,69 m ²
Gesamt:	66,16 m²	Kind 3:	10,68 m ²
		Gesamt:	63,12 m²

„SMART“ Nachhaltig ist, was bleibt.

Das Thema der nächsten Jahre und Jahrzehnte ist die Nachhaltigkeit. In unserem Alltag nimmt sie einen immer größeren Stellenwert ein und wir finden: zu Recht! Daher ist die Entscheidung für unser Massivhaus nicht nur kurzfristig die richtige Wahl. Massiv gebaute Häuser sind langfristig nachhaltiger und wertbeständiger. Durch den Einsatz modernster Dämmmaterialien schaffen wir nicht nur ein sehr angenehmes Wohnklima, sondern sparen zudem kostbare Energie.

Wir schaffen bleibende Werte so ressourcenschonend wie möglich. So statten wir beispielsweise jedes Haus standardmäßig mit regenerativen Heizsystemen aus. Wir bauen Wände, die stabil, langlebig und natürlich sind. Wir unterstützen regionale Baupartner und sichern so kurze Wege und Bauzeiten.

Ein gutes Gefühl für die Zukunft.



Rechtlicher Hinweis:

Maßgeblich für die Ausstattung und Ausführung der FAVORIT Häuser ist einzig und allein die Bau- und Ausstattungsbeschreibung in der vereinbarten Fassung. Die hier abgebildeten Räume und Außendarstellungen, beinhalten Zusatzleistungen bzw. sind nicht Bestandteil der Leistung gem. Bau- und Ausstattungsbeschreibung. Im Rahmen der Angebotserstellung können diese Zusatzleistungen angeboten werden.